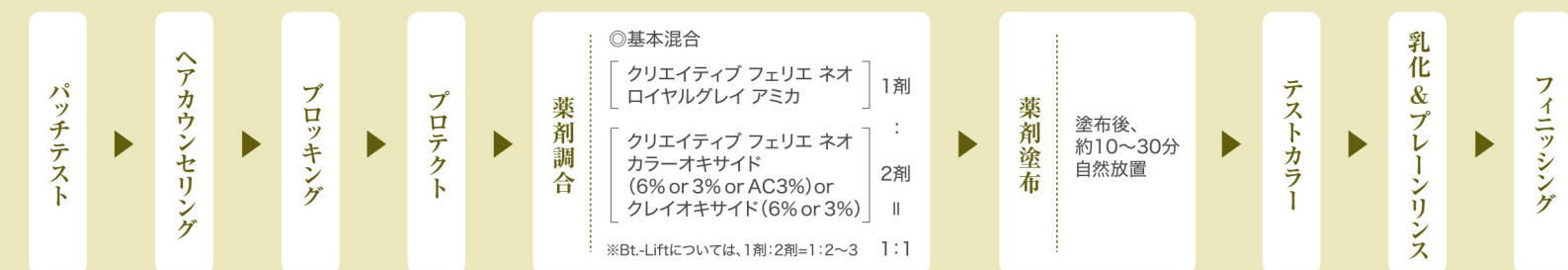


Process プロセス



◎ヘアカラーは、「使用上の注意」をよく読んで正しくお使いください。
◎ヘアカラーをご使用前には、毎回必ず皮膚アレルギー試験(パッチテスト)をしてください。

Lineup ラインナップ



クリエイティブ フェリエ ネオ
ロイヤルグレイ アミカ
全103色 NET.80g



クリエイティブ フェリエ ネオ
全177色 NET.80g



クリエイティブ フェリエ ネオ
クレイオキシド 6%・3%
NET.1000g



クリエイティブ フェリエ ネオ
カラーオキシド 6%・3%
NET.1000g



クリエイティブ フェリエ ネオ
カラーオキシド AC3%
NET.1000g

タマリス株式会社 www.tamaris.co.jp

- 美容センター 〒604-8263 京都市中京区東堀川通三条上ル ☎(075)255-1800
- 東京支店 〒165-0027 東京都中野区野方1-37-1 ☎(03)5343-3141
- 仙台営業所 〒980-0801 仙台市青葉区木町通2丁目6番51号 北六フラッツ1F ☎(022)301-5051
- 大阪支店 〒550-0002 大阪市西区江戸堀1-18-12 タマリスビル2F ☎(06)6441-3901
- 名古屋営業所 〒460-0003 名古屋市中区錦3丁目5番6号 桜錦ビルディング1F ☎(052)963-3663
- 広島営業所 〒730-0847 広島市中区舟入南3丁目18-14 ☎(082)532-0634
- 九州営業所 〒810-0073 福岡市中央区舞鶴1丁目2番25号 ☎(092)751-8860

※本印刷物の全ての記載事項に関する無断転載及び複写を禁じます。

タマリス代理店

H16APA



Creative Féerie NEO

Royal Gray Amika

クリエイティブ フェリエ ネオ ロイヤルグレイ アミカ

TAMARIS

あなたのライフスタイルに寄り添う トルイレンカラー

日々のLife Style(家族との時間、仕事の時間、友達との時間etc...)は様々。
過ごす時間は人それぞれ違っていても、おしゃれをすると気持ちがHappyになる。
いつまでも輝いている大人の女性の為に、「若さ」と「美しさ」を提供したい。



オーガニック成分 &
天然由来成分配合

Royal Gray Amika ロイヤルグレイ アミカ



※自社従来品との比較

快適なカラー環境を追求したフィットミルフィーユベース

ロイヤルグレイ アミカは、従来の液晶クリームベースシステムの特徴である低刺激&低臭化に加え、高い保湿性や作業性の良いクリームベースへと進化しました。さらにアルカリ量を低減し、頭皮や毛髪への負担を軽減させることで、施術者とお客さまにより快適なサロンワークを提供します。

オーガニック成分&天然由来成分を配合した贅沢処方

「オーガニックエキス」で髪へのいたわりを考えた処方。

保湿成分



タイムエキス ラベンダーエキス

「天然由来成分」で高保湿&毛髪ケア。

エモリエント成分



シアバター※1

うるおい成分



京都伏見の天然水※2

保湿成分



ジグリセリン<ヤシの実由来> ハチミツ

毛髪保護成分



フィトステロール<大豆由来> グァーガム<グァー豆由来> 18-MEA※3<ウール由来> ケラチンPPT※4<ウール由来>

天然由来成分配合の専用2剤でフィットミルフィーユベースを形成

専用2剤を使用することで、フィットミルフィーユベースを形成し低臭化を実現します。またケア成分「アロエエキス」「植物性セラミド」を配合し、髪のダメージを抑えます。

保湿成分



アロエエキス DL-PCA※5<AC3%のみ>(タピオカ由来)

毛髪保護成分



セラミド※6 アスパラギン酸※7<AC3%のみ>

〈さまざまな髪質に対応する専用2剤〉



CLAY OXIDE 6%・3%
薬剤が弾きやすい毛髪に対応した高粘性タイプ



COLOR OXIDE 6%・3%
なめらかで伸びの良いノーマルタイプ



COLOR OXIDE AC3%
アルカリキャンセル効果※8を持つケアタイプ

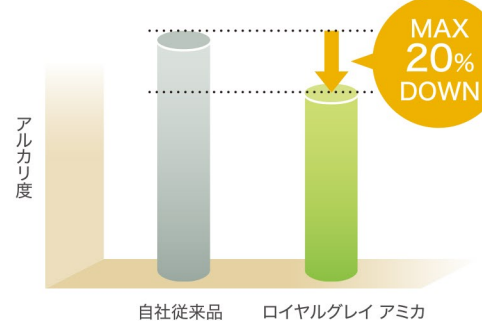
※1 シア脂 ※2 伏見の天然水を精製したものです。 ※3 軟質ラノリン脂肪酸 ※4 水解ケラチン液 ※5 ヒロリドンカルボン酸 ※6 ラウロイルグルタミン酸ジ(フィトステリル・オクチルドデシル) ※7 天然由来成分ではありません。 ※8 1剤中のアルカリを100%キャンセルするものではありません。AC3%に配合されている酸がアルカリの一部を中和し、毛髪への影響を和らげる効果です。(約30%のアルカリをキャンセルします。)

※イラストは、イメージです。

フィットミルフィーユベース

アルカリ度の低減による刺激の緩和

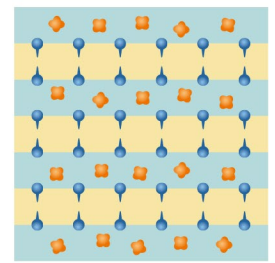
毛髪への密着性・成分の浸透性が向上し、アルカリ度を低減しました。さらにフィトステロール配合処方により頭皮への刺激を緩和しています。



低臭化

油相がアンモニアを含む水相と重なりあった状態(ミルフィーユ構造)になっているため、アンモニア臭を抑え不快臭を低減します。

ミルフィーユ構造



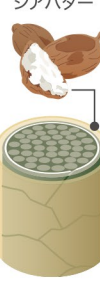
■ 保湿・毛髪保護成分配合の水相
■ シアバター・毛髪保護成分配合の油相
■ アンモニア
■ 界面活性剤

※図はイメージです

浸透性アップ

36℃付近に融点を持つ「シアバター」を配合し、伸びの良いなめらかなクリームベースに設計しています。毛髪への密着性を高め薬剤の浸透性・染着性がアップしています。

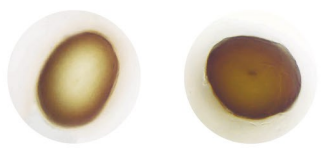
シアバター



※図はイメージです

毛髪断面図

自社従来品 ロイヤルグレイ アミカ



放置タイム30分 放置タイム20分

髪のコまで高浸透!



次世代のヘアカラーを目指した『トルイレンカラー』

パラミン処方からトルイレン処方に変更しました。ファッションカラーはもちろん、グレイカラーにおいても彩度の高いカラーリングが可能となりました。

「トルイレンーシルバーパール」効果によるやわらかな色彩を表現

白髪をきれいに見せるファッションカラーからしっかり染まるグレイカラーまで幅広く対応します。

ファッションカラーにおけるシルバーパール効果

白髪のキラキラ感を抑えます。

アッシュ系		ブラウン系		レッド系	
白髪10%	白髪10%	白髪10%	白髪10%	白髪10%	白髪10%
おしゃれ染め 6レベル	ロイヤルグレイ アミカ 10レベル	おしゃれ染め 6レベル	ロイヤルグレイ アミカ 10レベル	おしゃれ染め 6レベル	ロイヤルグレイ アミカ 10レベル

※仕上がり明度が同等です。

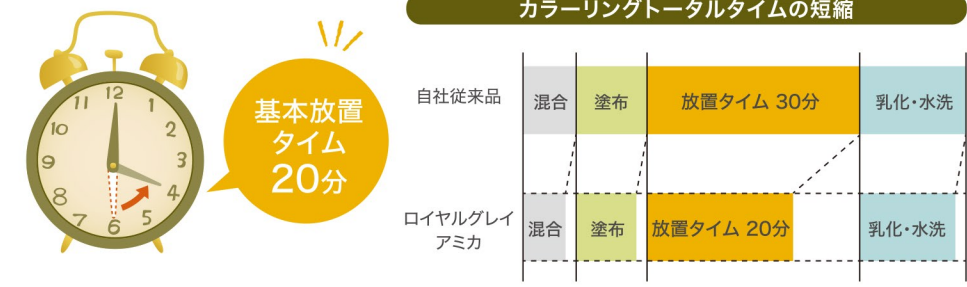
グレイカラーにおけるシルバーパール効果

白髪に深みとツヤを与えることで、白髪抑え効果がアップしています。

9レベルの染着比較	
白髪30%	白髪30%
自社従来品 9レベル	ロイヤルグレイ アミカ 9レベル

時間短縮

浸透性のアップにより、基本放置時間を20分に短縮しました。
また、伸びの良いなめらかなクリームベースが混合・塗布・乳化などの作業性を向上させ、カラーリングのトータルタイムも短縮できます。



放置タイム10分のクイックカラー

7レベル以下の番手は、放置タイム10分のクイックカラーに対応しています。
クイックカラー施術により毛髪への負担やお客さまへの時間ストレスを軽減します。
色持ちを重視する場合は、基本放置タイム20分にしてください。



「トルイレンーブラウンベースシステム」効果による色持ちの向上

フィットミルフィーユベースが毛髪の内層への染着を可能にしています。
また、「トルイレンーブラウンベースシステム (t-BBS)*1」が、色持ちの良さと、色褪げがなく、濁りのないキレイな褪色を実現しています。

*1 褪色時の色調を逆算した染料バランス



白髪の割合に応じた
薬剤選定による簡単な明度合わせ

ex.全体を8レベルに合わせる場合

〈フロント部分とネーブ部分の明度合わせ〉



フロント部分

白髪30%

8-NB → 8レベルの仕上がり

ネーブ部分

白髪10%

11-NB → 8レベルの仕上がり

白髪の割合に応じて、薬剤の番手を変えることで
きれいな色合わせが可能です。

ブースターラインのメリット

希望色にプラスすることで、明度を落とさず染着力をアップ **Bt.-Cool、Bt.-Brown、Bt.-Warm**

染まりにくい硬毛や撥水性の白髪に対し、明度を落とさず、しっかり染めることができます。(5レベル以上の番手にミックス可能)

ロイヤルグレイ アミカ
9-NB

黒髪 5レベル 白髪 100%

硬毛や撥水毛で染まりにくい髪質の場合、
白髪が浮くことがあります。

従来の対処法

9-NB 5-NB 黒髪 5レベル 白髪 100%

5 + 1

染まりにくい髪質に暗い番手をミックスすることで、
白髪の浮きは抑えられますが、全体が暗くなってしまいます。

ブースターの対処法

9-NB Bt.-Brown ブースターライン 黒髪 5レベル 白髪 100%

5 + 1

染まりにくい髪質にブースターラインをミックスすることで、
白髪の浮きを抑えながら、明度をキープします。

※番手により混合比率が変わります。

リフト力のあるクリアな薬剤で、残留染料を除去 **Bt.-Lift**

メラニン色素に対するブリーチ力を抑えながら、ヘアダイ(アルカリカラー)の繰り返しによる既染部の“にごり”を除去できます。

使用前 使用後

暗く沈み込んだ
既染部のにごりを
除去します。

使用方法

Bt.-Lift:OX AC3%=1:3

既染部に残った残留染料を
除去し、約1~3レベル
明度がアップ。



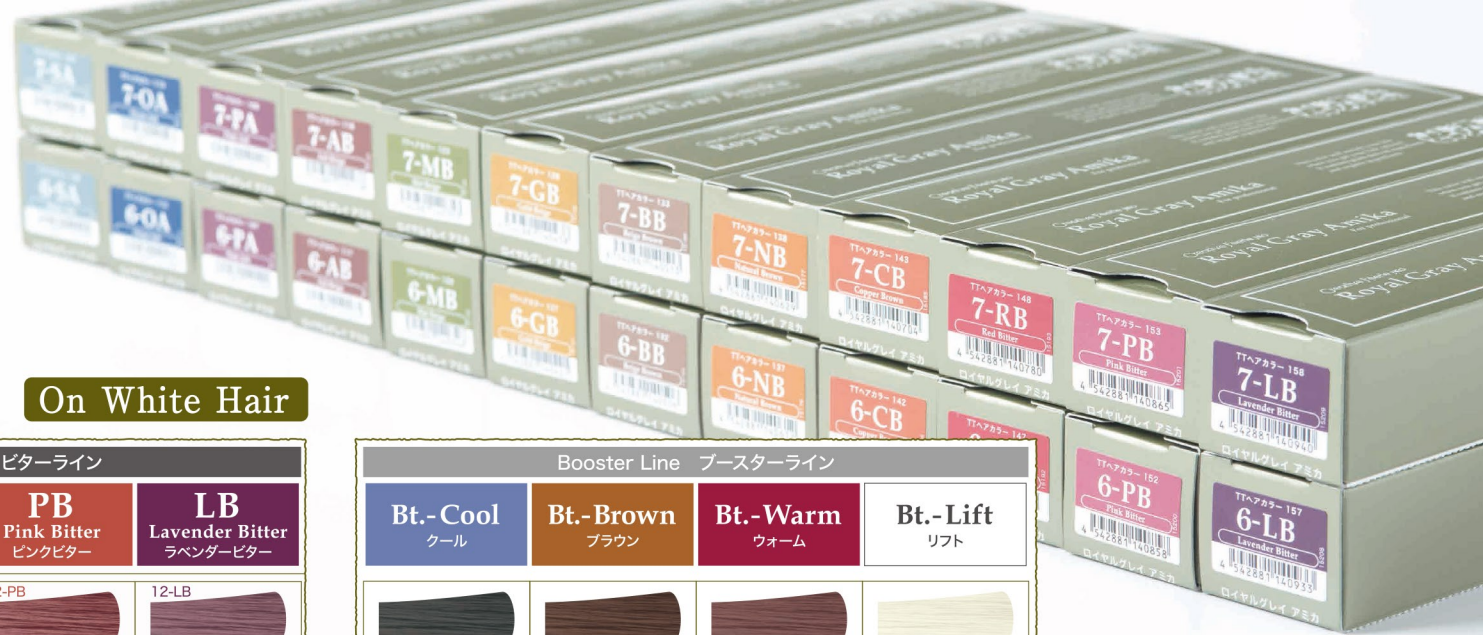


すべての大人世代に対応できるカラーラインナップ

ファッションカラーからグレイカラーまで幅広いカラーリングに対応します。



On White Hair



Color Map カラーマップ

白髪量の目安	明度レベル (原毛/5レベル)	明度レベル (原毛/白髪30%)	アッシュライン			ベージュライン			ブラウンライン			ビターライン			
			SA Smoky Ash スモーキーアッシュ	OA Ocean Ash オーシャンアッシュ	PA Pink Ash ピンクアッシュ	AB Ash Beige アッシュベージュ	MB Mat Beige マットベージュ	GB Gold Beige ゴールドベージュ	BB Beige Brown ベージュブラウン	NB Natural Brown ナチュラルブラウン	CB Copper Brown コパーブラウン	RB Red Bitter レッドビター	PB Pink Bitter ピンクビター	LB Lavender Bitter ラベンダービター	
白髪のキラキラ感を抑える 彩度のあるファッションカラー	グレイ 10%	10	12	12-SA	12-OA	12-PA	12-AB	12-MB	12-GB	12-BB	12-NB	12-CB	12-RB	12-PB	12-LB
		8	11	11-SA	11-OA	11-PA	11-AB	11-MB	11-GB	11-BB	11-NB	11-CB	11-RB	11-PB	11-LB
		6	10	10-SA	10-OA	10-PA	10-AB	10-MB	10-GB	10-BB	10-NB	10-CB	10-RB	10-PB	10-LB
明るく白髪をカバーする ファッショングレイカラー	グレイ 30%	5.5	9	9-SA	9-OA	9-PA	9-AB	9-MB	9-GB	9-BB	9-NB	9-CB	9-RB	9-PB	9-LB
		5	8	8-SA	8-OA	8-PA	8-AB	8-MB	8-GB	8-BB	8-NB	8-CB	8-RB	8-PB	8-LB
しっかり白髪をカバーする グレイカラー クイックカラー対応	グレイ 30% ~ 100%		7	7-SA	7-OA	7-PA	7-AB	7-MB	7-GB	7-BB	7-NB	7-CB	7-RB	7-PB	7-LB
			6	6-SA	6-OA	6-PA	6-AB	6-MB	6-GB	6-BB	6-NB	6-CB	6-RB	6-PB	6-LB
			5	5-SA	5-OA	5-PA	5-AB	5-MB	5-GB	5-BB	5-NB	5-CB	5-RB	5-PB	5-LB
			4								4-NB				
			3								3-NB				
			2												
	1								1-NB						



ロイヤルグレイ アミカの色み

- SA** スモーキーアッシュ …… 灰みのあるモノトーンなアッシュ
- OA** オーシャンアッシュ …… 青灰みのあるクールなアッシュ
- PA** ピンクアッシュ …… 赤灰みのあるやわらかなアッシュ
- AB** アッシュベージュ …… 薄い灰みのある上品なベージュ
- MB** マットベージュ …… 緑みのあるやすらぎベージュ
- GB** ゴールドベージュ …… 黄みのある上質なベージュ
- BB** ベージュブラウン …… 薄い赤みを帯びたベージュ系ブラウン
- NB** ナチュラルブラウン …… 黄赤みのある定番ブラウン
- CB** コパーブラウン …… 赤黄みのある暖かいブラウン
- RB** レッドビター …… 赤みのあるやさしいビター
- PB** ピンクビター …… 紫みを帯びた赤みのある鮮やかなビター
- LB** ラベンダービター …… 薄い青灰みを帯びた紫みのある優雅なビター

ロイヤルグレイ アミカ 色番号の見方

数字とアルファベットで色調と明度を表示しています。

例 7 - NB

明度 色調
(原毛/白髪30%)

※クリエイティブ フェリエ ネオ
ロイヤルグレイ アミカ(1剤):
クリエイティブ フェリエ ネオ
クレイオキサイド6%(2剤)=1:1で
自然放置10分~30分を基本とする
イメージカラーです。

※印刷物ですので、実際の染め上がりの色とは若干異なる場合があります。