

Hair Color Collection Recipe Guide

2023 Autumn & Winter

「クリエイティブ フェリエ ネオ」と「フローム」でつくる秋冬カラー



ヘアスタイル
解説動画は
こちら！



担当サロンによる
座談会は
こちら！



Trend 1

Bordeaux Brown

ボルドーブラウン



モードな個性をより輝かせる
◇ボルドーブラウン◇

面で構成されるヘアスタイルはツヤ感のある色味がとても似合います。ここで提案するボルドーブラウンは誰もがチャレンジしやすい色。だからこそ、カラーチェンジしやすいようにブラウンを使わず、モーヴをモノトーンでぼかしブラウンみを感じる色味に仕上げました。

◆ BEFORE

12レベル（新生部1cm）。
褪色して黄みが出ている状態

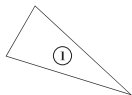
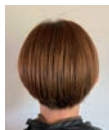
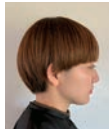
◆ BLEACH

なし

◆ COLOR

①C/MV6 [モーヴ] : C/MT6 [モノトーン] : FT/Bordeaux [ボルドー]
=15:5:6 [ox3%]

◇ BEFORE ◇



Trend 2

Orange Beige

オレンジベージュ



春夏に引き続き、人気が高い
◇オレンジベージュ◇

トレンドであるウルフベースのレイヤースタイルに、春夏から引き続き、秋冬も人気が高いオレンジを。チェリーピンクを足して深みのあるオレンジを演出しました。ダメージのある中間～毛先は色が入りすぎてしまうので、クリア剤で色味が均等になるようにしています。

◆ BEFORE

全体17レベルのブリーチ毛（新生部2cm）。褪色して黄みが出ている状態。ダメージレベル大

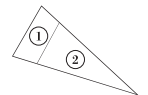
◆ BLEACH

なし

◆ COLOR

①C/AP8 [アプリコット] : C/Orange [オレンジ] : FT/Cherry Pink [チェリーピンク] =20:6:1 [ox3%]
② (C/AP8 [アプリコット] : C/Orange [オレンジ] : FT/Cherry Pink [チェリーピンク]) + C/CL00 [クリア] = (20:6:1) +10% (AC3%)

◇ BEFORE ◇



Trend 3

Latte Greige

ラテグレージュ



秋冬トレンドナンバーワン ブリーチなしのラテグレージュ

秋冬トレンドのメタリック素材に合わせてグレージュ系カラーに。オレンジみを抑えるためにアッシュ系やブルー系にカラリングされている方に、「いつもと違う色」として提案できるのがラテグレージュ。縮毛矯正履歴があるのでウェット状態から塗布しています。

◆ BEFORE ◆ BLEACH

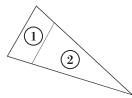
11レベル（新生部1.5cm）。中間～毛先に赤みあり。ブリーチ歴なし、縮毛矯正履歴あり

なし

◆ COLOR

①C/NeG8 [ニュートラル グレージュ] : C/AS8 [アッシュ] =10:1 (ox6%)
②C/NeG6 [ニュートラル グレージュ] : C/TL8 [ティエラテ] :
F/Sheer [シアア] =5:1:12 (ox3% : ジェルox2%=5:1)

\\ BEFORE /



Trend 4

Milktea Beige

ミルクティーベージュ



光に当たって柔らかさが際立つ ミルクティーベージュ

ファッションのボリュームも色も重くなる季節。明るだけでなく、光が当たったときにフワッと柔らかく抜け感のある色味を提案しました。また、どんなきれいな色味でもツヤ感が大切。乾燥シーズンは保湿剤となるレプリン酸入りのフロームシアアでツヤ感を出すようにしています。

◆ BEFORE ◆ BLEACH

8レベルのベースに16レベルのハイライト（新生部0.5cm）。全頭ブリーチ歴なし。オレンジみの残留あり。ダメージレベル大

タマリス フロームブリーチで全体を18レベルに整える

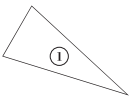
◆ COLOR

①FT/Vanilla Beige [バニラベージュ] : C/TL8 [ティエラテ] :
F/Sheer [シアア] =5:1:30 (ox6% : ジェルox2%=3:1)

\\ BEFORE /



\\ AFTER BLEACH /



Trend 5

Ice Black

アイスブラック



寒色系ファッションに合わせ、 アイスブラックで冬の寒さに

今季の顔まわりはシンプルな内巻きがトレンド。暗染め人気も高いので、残留のない暗染め提案ができるフロームのアイスブラックでレシピを構成してみました。青みのあるグレー寄りのブラックなので、顔まわりに入れたハイライトのブルーとよくなじみます。

◆ BEFORE ◆ BLEACH

7レベルのブラウンベース（新生部1cm）

ハチまわりからみつえりまで、根元6cm外してセクションでブリーチ。中間はタマリスパウダーブリーチ、毛先はタマリスクリームブリーチ使用。17レベルに整える

◆ COLOR

①FT/Ice Black [アイスブラック] (ox3%)
②FT/Marine Blue [マリンプルー] : FT/Royal Orchid [ロイヤルオーキッド] :
F/Sheer=10:1:40 (ox3%)
③FT/Marine Blue [マリンプルー] : FT/Royal Orchid [ロイヤルオーキッド] :
F/Sheer [シアア] =10:1:50 (ox3%)

\\ BEFORE /



\\ AFTER BLEACH /



Trend 6

Soft Blonde

ソフトブロード



冬の日だまりのような柔らかい ソフトブロード

ベースに暖色ベージュを使った冬の日だまりのようなソフトブロードを。センターからイヤー・トゥ・イヤーで入れたローライトを暗くしすぎないことで全体的に柔らかい印象に仕上げました。ローライトをセクションで入れると次回メンテナンスもラクにできますよ。

◆ BEFORE ◆ BLEACH

中間16.5レベル、毛先17.5レベルのブリーチ毛（新生部3.5cm）。気になる残留なし。ダメージレベル大

リタッチ部はタマリスパウダーブリーチ、中間～毛先はタマリスクリームブリーチを使用。18レベルに整える

◆ COLOR

①C/NB10 [ナチュラルブラウン] : C/BB10 [ベージュブラウン] :
C/MV10 [モーヴ] : C/CL00 [クリア] =5:5:1:11 (ox3%)
②C/TL8 [ティエラテ] : C/CL00 [クリア] =3:1 (ox3%)

\\ BEFORE /



\\ AFTER BLEACH /

